



Qualité d'image supérieure
Design élégant
Ergonomie exceptionnelle
Intégration transparente



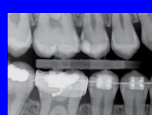
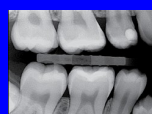
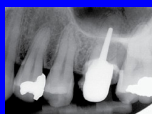
Pour une meilleure résistance



Pour un meilleur confort



Taille 1: Capteur Dimensions (mm) - 39,5 x 26 Taille 2: Capteur Dimensions (mm) - 43,5 x 31,5



Avec le nouveau système de radiographie numérique SuniRay de SUNI, il est facile de saisir et d'analyser rapidement des radiographies dentaires. En utilisant la dernière technologie CMOS et le logiciel Dr Suni Advanced Imaging®, SuniRay offre une qualité d'image exceptionnelle avec un maximum de capacité de diagnostic.

Développé et fabriqué dans la Silicon Valley, SuniRay représente le parfait équilibre de la forme et de la fonction. Grâce à sa conception ergonomique et ses coins arrondis le SuniRay assure une facilité de positionnement pour un confort optimal du patient. De conception unique la jonction entre le câble et le capteur est renforcée par une enveloppe extérieure durcie qui rend le SuniRay incroyablement fiable et durable.

Manufactured in Silicon Valley

