

# Asnan

## IMPLAmetric

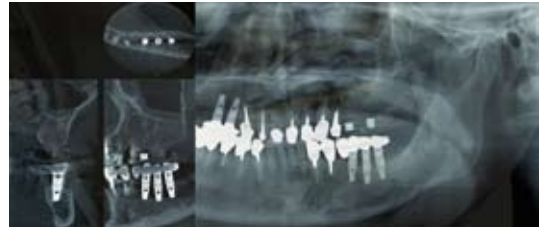
**Logiciel d'implantologie en 3D. Le programme de planification, le plus simple du marché.**

Implametric gère de manière simple et intuitive, la planification de vos interventions et l'exploitation de vos CT. Il permet le transfert de ces derniers vers un guide chirurgical personnalisé.

Avec Implametric, vous pouvez voir l'autonomie du patient en 3D, simuler et planifier la pose d'implants automatiquement. Il est basé sur un système informatique qui calcule précisément la position optimale de l'implant. Logiciel complet, ouvert à l'ensemble des fournisseurs d'implants, IMPLAMETRIC vous assiste dans votre pratique.

La fonction volumétrique affiche l'anatomie du patient, les implants, les nerfs, les tissus osseux et la transparence de l'os. Activation, rotation et déplacement se font en instantané. Le programme crée une zone de déploiement avec les diamètres occlusal et apical maximaux, les valeurs de la distance exacte de l'implant

jusqu'au nerf le plus proche, les caractéristiques du pilier, donne une indication sur les niveaux de Hounsfield, et représente graphiquement la densité osseuse autour de l'implant.



**Calcul automatique de la position optimale et de l'inclinaison du nouvel implant, de sa longueur maximale et de son diamètre.**

Implametric peut être associé avec la Veraviewepocs 3De appareil panoramique combiné à un conebeam « flat panel » de Morita.

Et avec les autres conebeams de la gamme.

Un volume adapté à l'implantologie, une haute précision des clichés à faible dose, et des manipulations faciles et rapides en font le parfait outil du cabinet.



## ORTHOmetric

**Programme exclusif d'analyses en 3D pour l'étude et le traitement Orthodontique.**

Logiciel facile d'accès et très convivial, Orthometric a une particularité unique et révolutionnaire : le calcul automatique de la position des points céphalométriques en fonction de la méthode d'analyse choisie. Ricketts, Steiner, Mc Namara, Tweed, Jarabak, Cervera, Eatsman, Down, Olmos, Delaire, ISP, Lörner, Hasund ... sont présentes, mais l'on peut en définir de nouvelles, et selon les souhaits du clinicien.

